

**КОМИТЕТ ИМУЩЕСТВЕННЫХ ОТНОШЕНИЙ
АДМИНИСТРАЦИИ ПЕРМСКОГО МУНИЦИПАЛЬНОГО РАЙОНА**

РАСПОРЯЖЕНИЕ

08.02.2022

№ 456

**Об установлении публичного
сервитута на часть земельных
участков**

В соответствии со ст. 23, гл. V.7 Земельного кодекса Российской Федерации, Федеральным законом от 25.10.2001 № 137-ФЗ «О введении в действие Земельного кодекса Российской Федерации», пп. 3.7.5 п. 3.7 разд. 3 Положения о комитете имущественных отношений администрации Пермского муниципального района, утвержденного решением Земского Собрания Пермского муниципального района Пермского края от 22.12.2016 № 178, на основании ходатайства открытого акционерного общества «Межрегиональная распределительная сетевая компания Урала» (ИНН 6671163413, ОГРН 1056604000970) (далее - ОАО «МРСК Урала») от 28.10.2021 № 17:

1. Установить в интересах ОАО «МРСК Урала» публичный сервитут общей площадью 1874 кв.м на часть земельных участков:

- с кадастровым номером 59:32:0000000:14569, расположенный по адресу: Пермский край, Пермский муниципальный район, Пермское лесничество, Култаевское участковое лесничество, кварталы (выделы) №№ 72 (1-31), 87 (ч.36);
- с кадастровым номером 59:32:1450002:48, расположенный по адресу: Пермский край, Пермский район, Култаевское с/п, д. Шилово, Участок 2;
- с кадастровым номером 59:32:1450002:487, расположенный по адресу: Пермский край, Пермский район, Култаевское с/п, д. Шилово;
- с кадастровым номером 59:32:1450002:14, расположенный по адресу: Пермский край, Пермский район, Култаевское, д. Шилово, Участок 16;
- с кадастровым номером 59:32:1450002:36, расположенный по адресу: Пермский край, Пермский район, Култаевское, д. Шилово, Участок 17;
- с кадастровым номером 59:32:1450002:43, расположенный по адресу: Пермский край, Пермский район, Култаевское, д. Шилово, Участок 18;
- с кадастровым номером 59:32:1450002:32, расположенный по адресу: Пермский край, Пермский район, Култаевское, д. Шилово, Участок 20;
- с кадастровым номером 59:32:1450002:40, расположенный по адресу: Пермский край, Пермский район, Култаевское, д. Шилово, участок 6;
- с кадастровым номером 59:32:1450002:17, расположенный по адресу: Пермский край, Пермский район, Култаевское, д. Шилово, Участок 22.

Цель: Для размещения объекта электросетевого хозяйства «ВЛ-0,4 кВ от ТП-7632, ВЛ 0,4 кВ ф. № 1 от ТП-47632».

Срок: 49 лет.

2. Утвердить границы публичного сервитута земельных участков, указанных в п. 1 настоящего распоряжения, согласно прилагаемой схеме расположения границ публичного сервитута.

3. Срок, в течение которого использование указанных в п. 1 настоящего распоряжения земельных участков в соответствии с их разрешенным использованием будет невозможно или существенно затруднено в связи с осуществлением сервитута – не установлен.

4. Порядок установления зон с особыми условиями использования территорий и содержание ограничений прав на земельные участки в границах таких зон установлен Постановлением Правительства РФ от 24.02.2009 № 160 «О порядке установления охранных зон объектов электросетевого хозяйства и особых условий использования земельных участков, расположенных в границах таких зон».

5. Плата за публичный сервитут не устанавливается в соответствии с ч. 4 ст. 3.6 Федерального закона от 25.10.2001 года № 137-ФЗ «О введении в действие Земельного кодекса Российской Федерации».

6. Комитету имущественных отношений администрации Пермского муниципального района в течение 5 рабочих дней со дня подписания настоящего распоряжения:

6.1. Направить настоящее распоряжение правообладателям земельных участков, указанных в п. 1 распоряжения;

6.2. Направить настоящее распоряжение в Управление Федеральной службы государственной регистрации, кадастра и картографии по Пермскому краю;

6.3. Направить настоящее распоряжение в ОАО «МРСК Урала», а также сведения о лицах, являющихся правообладателями земельных участков, сведения о лицах, подавших заявления об учете их прав (обременений прав) на земельные участки, способах связи с ними, копии документов, подтверждающих права указанных лиц на земельные участки;

6.4. Направить в администрацию Култаевского сельского поселения настоящее распоряжение для опубликования в порядке, установленном для официального опубликования (обнародования) муниципальных правовых актов уставом поселения.

7. Разместить настоящее распоряжение на сайте Пермского муниципального района www.permraion.ru.

8. Настоящее распоряжение вступает в силу со дня его подписания.

9. Контроль исполнения распоряжения оставляю за собой.

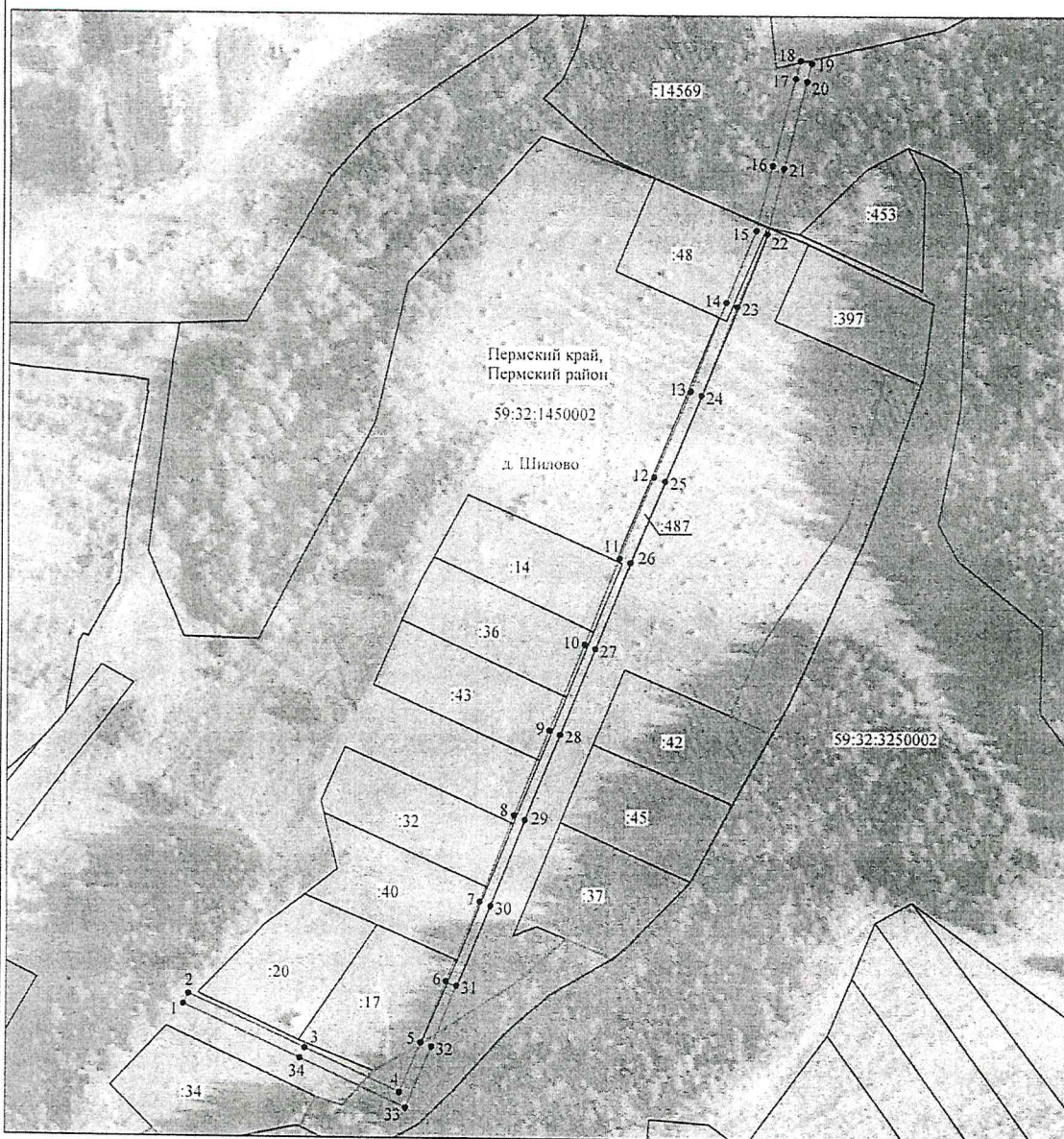
И.о. председателя комитета



М.В. Королева







Приложение № 1
к распоряжению
комитета имущественных
отношений администрации
Пермского муниципального района
от 08.02.2022 № 456

Схема расположения границ публичного сервитута объекта



Масштаб 1:2000

Используемые условные знаки и обозначения:

- | | |
|---|---|
| №1 | - номер опоры |
|  | - граница публичного сервитута |
|  | - граница кадастрового деления |
|  | - граница населенного пункта |
|  | - граница земельного участка, имеющегося в ЕГРН |
|  | - граница ОКС, имеющаяся в ЕГРН |
|  | - граница охранной зоны, имеющейся в ЕГРН |
| 59:32:1170001:34 | - кадастровый номер земельного участка, имеющегося в ЕГРН |
| 59:32:1170001 | - номер кадастрового квартала |
| 1 • | - обозначение характерных точек границ |

Приложение № 2
к распоряжению
комитета имущественных
отношений администрации
Пермского муниципального района
от 08.02.2022 № 456

ОПИСАНИЕ МЕСТОПОЛОЖЕНИЯ ГРАНИЦ
Публичный сервитут для размещения объекта электросетевого хозяйства «ВЛ-0,4 кВ от ТП-7632,
ВЛ 0,4кВ ф.№1 от ТП-47632»
(наименование объекта, местоположение границ которого описано (далее - объект))

Раздел 1

Сведения об объекте

Сведения об объекте		
№ п/п	Характеристики объекта	Описание характеристик
1	2	3
1	Местоположение объекта	Пермский край, Пермский район
2	Площадь объекта +/- величина погрешности определения площади (Р+/- Дельта Р)	1874 кв.м ± 9 кв.м
3	Иные характеристики объекта	Публичный сервитут для размещения объекта электросетевого хозяйства «ВЛ-0,4 кВ от ТП-7632, ВЛ 0,4кВ ф.№1 от ТП-47632» на срок 49 лет

Приложение № 3
к распоряжению
комитета имущественных
отношений администрации
Пермского муниципального района
от 08.02.2022 № 456

Раздел 2

Сведения о местоположении границ объекта					
1. Система координат <u>МСК-59, зона 2</u>					
2. Сведения о характерных точках границ объекта					
Обозначение характерных точек границ	Координаты, м		Метод определения координат характерной точки	Средняя квадратическая погрешность положения характерной точки (M _t), м	Описание обозначения точки на местности (при наличии)
	X	Y			
1	2	3	4	5	6
1	508004.75	2211372.75	Метод спутниковых геодезических измерений (определений)	0.10	–
2	508008.37	2211374.45	Метод спутниковых геодезических измерений (определений)	0.10	–
3	507989.76	2211413.97	Метод спутниковых геодезических измерений (определений)	0.10	–
4	507974.58	2211446.54	Метод спутниковых геодезических измерений (определений)	0.10	–
5	507991.92	2211453.72	Метод спутниковых геодезических измерений (определений)	0.10	–
6	508013.41	2211462.10	Метод спутниковых геодезических измерений (определений)	0.10	–
7	508040.99	2211473.68	Метод спутниковых геодезических измерений (определений)	0.10	–
8	508070.28	2211485.52	Метод спутниковых геодезических измерений (определений)	0.10	–
9	508099.82	2211497.63	Метод спутниковых геодезических измерений (определений)	0.10	–
10	508129.40	2211509.62	Метод спутниковых геодезических измерений (определений)	0.10	–
11	508159.10	2211521.62	Метод спутниковых геодезических измерений (определений)	0.10	–
12	508187.96	2211533.31	Метод спутниковых геодезических измерений (определений)	0.10	–
13	508217.92	2211545.65	Метод спутниковых геодезических измерений (определений)	0.10	–
14	508248.57	2211557.72	Метод спутниковых геодезических измерений (определений)	0.10	–
15	508274.25	2211567.82	Метод спутниковых геодезических измерений (определений)	0.10	–
16	508296.86	2211573.25	Метод спутниковых геодезических измерений (определений)	0.10	–
17	508327.07	2211580.92	Метод спутниковых геодезических измерений (определений)	0.10	–
18	508333.40	2211582.56	Метод спутниковых геодезических измерений (определений)	0.10	–
19	508332.39	2211586.44	Метод спутниковых геодезических измерений (определений)	0.10	–
20	508326.07	2211584.80	Метод спутниковых геодезических измерений (определений)	0.10	–
21	508295.90	2211577.13	Метод спутниковых геодезических измерений (определений)	0.10	–
22	508273.05	2211571.64	Метод спутниковых геодезических измерений (определений)	0.10	–
23	508247.11	2211561.44	Метод спутниковых геодезических измерений (определений)	0.10	–
24	508216.44	2211549.37	Метод спутниковых геодезических измерений (определений)	0.10	–
25	508186.46	2211537.01	Метод спутниковых геодезических измерений (определений)	0.10	–

Приложение № 4
к распоряжению
комитета имущественных
отношений администрации
Пермского муниципального района
от 08.02.2022 № 456

26	508157.60	2211525.33	Метод спутниковых геодезических измерений (определений)	0.10	-
27	508127.90	2211513.34	Метод спутниковых геодезических измерений (определений)	0.10	-
28	508098.30	2211501.33	Метод спутниковых геодезических измерений (определений)	0.10	-
29	508068.78	2211489.22	Метод спутниковых геодезических измерений (определений)	0.10	-
30	508039.47	2211477.38	Метод спутниковых геодезических измерений (определений)	0.10	-
31	508011.91	2211465.81	Метод спутниковых геодезических измерений (определений)	0.10	-
32	507990.42	2211457.44	Метод спутниковых геодезических измерений (определений)	0.10	-
33	507969.18	2211448.64	Метод спутниковых геодезических измерений (определений)	0.10	-
34	507986.14	2211412.27	Метод спутниковых геодезических измерений (определений)	0.10	-
1	508004.75	2211372.75	Метод спутниковых геодезических измерений (определений)	0.10	-
3. Сведения о характерных точках части (частей) границы объекта					
Обозначение характерных точек части границы	Координаты, м		Метод определения координат характерной точки	Средняя квадратическая погрешность положения характерной точки (M _p), м	Описание обозначения точки на местности (при наличии)
	X	Y			
1	2	3	4	5	6
-	-	-	-	-	-